

年長会員各位

(改訂)2024年10月15日

スイング幼児教室

## 【年長】2025年度入試・考査レポートのご提出について

本番考査が近づいてきました。

考査や面接が終わりましたら、それぞれレポートのご提出をお願いいたします。

指定期日内に各レポートを提出いただいた場合、お子さまへお試験がんばったねの想いを込めて『プレゼント』をお渡しいたします。詳細は、下記内容をご確認ください。

### 〔 考査レポート 概要 〕

#### 【1】提出レポートについて

「考査内容レポート」と「面接内容レポート」の2種類がございます

#### ▼提出レポートのダウンロード URL

<https://www.swing-youjikyousitu.com/common/2024/09/2025-30.html>



※ 受験校により考査が2日程以上ある場合は  
【1校1日程ずつ】ご提出ください

#### 【2】考査レポートの提出にあたって

「Aグループ対象21校(下記参照)」と「Aグループ以外の受験校」で  
提出方法が異なります

Aグループ対象校			
1	慶應義塾幼稚舎	12	横浜雙葉小学校
2	慶應義塾横浜初等部	13	聖心女子学院初等科
3	早稲田実業学校初等部	14	白百合学園小学校
4	洗足学園小学校	15	雙葉小学校
5	学習院初等科	16	東洋英和女学院小学部
6	成蹊小学校	17	立教女学院小学校
7	青山学院初等部	18	東京女学館小学校
8	東京農業大学稲花小学校	19	筑波大学附属小学校
9	精華小学校	20	日本女子大学附属豊明小学校
10	暁星小学校	21	田園調布雙葉小学校
11	立教小学校		

## ①《 Aグループ対象21校 》の場合

### ■ 提出方法

#### ① 試験後当日に教室へお越しいただく場合

所定レポート用紙にご記入後、適宜講師よりヒアリングをいたします  
 ※受験生と保護者1名様（感染対策のため）でご来校ください

#### ② 試験翌日～3日以内に記入済みレポート（Web フォーム登録）を提出いただく場合

- ・事務局へ持参/メール ([tanpopo@swing.bz](mailto:tanpopo@swing.bz)) で提出/期日内必着で郵送
  - ・Web フォームへ登録し送信
- ※入力方法は次頁以降「Web フォームへのアクセス方法」をご参照ください

### ■ プレゼントについて

	レポート提出時期	プレゼント内容
①	Aグループ対象校の試験後当日 に教室までお越しいただく場合	・『当日限定プレミアムプレゼント』 ・『ジャンボキラキラシール(特大サイズ)』
②	試験翌日～3日以内 にレポートを提出いただく場合	・『スイング限定オリジナルプレゼント』

#### ※ご注意事項

- ①の場合：プレゼントは、試験当日のヒアリング場所にて直接お渡しいたします
- ②の場合：レポートを提出後、田町校または自由が丘校で直接お渡しいたします
- ・Web フォーム利用で提出時、試験当日入力いただく場合も②の対象となります
- ・プレゼントのお取り置きは、ご遠慮いただいております。ご了承ください
- ・プレゼントは在庫状況により後日お渡しする場合がございます

### ■ 試験当日のヒアリング場所

試験後当日に教室までお越しいただく場合、下記の校舎（場所）にて講師がお待ちしております  
 受験校によりヒアリング場所や日程が異なりますので、お間違えのないようご注意ください

学校名（※対象となる受験校）	日程	場所
洗足学園小学校 1次試験	10月22日（火）～24日（木）	
横浜雙葉小学校、精華小学校	10月22日（火）	
洗足学園小学校 2次試験	10月26日（土）	
慶應義塾幼稚舎	11月1日（金）～9日（土）	天現寺スクエア
早稲田実業学校初等部	11月1日（金）～5日（火）	国分寺ラウンジ
学習院、成蹊、青山、稲花、 暁星、立教、雙葉、白百合、聖心、 東洋英和、立教女学院、女学館、 豊明、田園雙葉	11月1日（金）～7日（木）	田町校、自由が丘校
慶應義塾横浜初等部 一次試験	11月11日（月）	自由が丘校
慶應義塾横浜初等部 二次試験	11月22日（金）～25日（月）	田町サテライト校
筑波大学附属小学校 二次検査	12月15日（日）～17日（火）	田町サテライト校

## ②《 Aグループ以外の受験校 》の場合

### ■ 提出方法について

試験当日来校または試験翌日～3日以内に記入済みレポートを提出いただく

- ・事務局へ持参/メール([tanpopo@swing.bz](mailto:tanpopo@swing.bz))で提出/期日内必着で郵送
- ・Webフォームへ登録し送信

### ■ プレゼントについて

	レポート提出時期	プレゼント内容
①	試験後当日に教室へお越しいたごきレポートを提出いただく場合	<ul style="list-style-type: none"> <li>・『スイング限定オリジナルプレゼント』</li> <li>・『ジャンボキラキラシール(特大サイズ)』</li> </ul>
②	試験翌日～3日以内にレポートを提出いただく場合	<ul style="list-style-type: none"> <li>・『スイング限定オリジナルプレゼント』</li> </ul>

### ※ご注意事項

- ①の場合：所定レポート用紙へご記入提出後、プレゼントは田町校または自由が丘校で直接お渡しします(講師によるヒアリングは行いませんのでご了承ください)
- ②の場合：レポートを提出後、田町校または自由が丘校で直接プレゼントをお渡しします
- ・Webフォーム利用で提出時、試験当日入力いただく場合も②の対象となります
  - ・プレゼントのお取り置きはご遠慮いただいておりますのでご了承ください
  - ・プレゼントは在庫状況により後日お渡しする場合もございます

## 【3】 Webフォームのアクセス方法

1) 下記のQRコード(または別途お送りするマイページのお知らせ欄)からアクセス

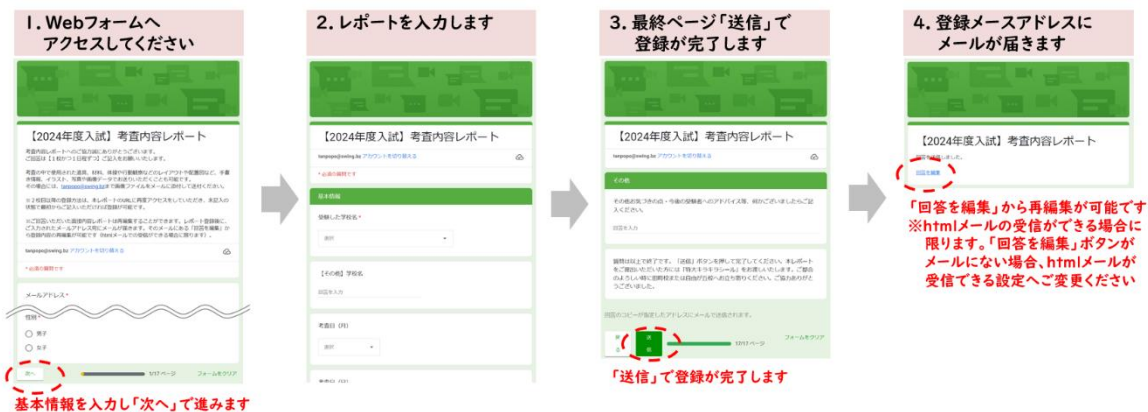
▼ 考査レポート(Webフォーム)はこちら



▼ 面接レポート(Webフォーム)はこちら



2) Webフォーム版/考査内容レポートの回答・編集方法



- ・考査や面接の内容について、後日問い合わせのご連絡をさせていただく場合がございます
- ・各校のレポート提出後にプレゼントの受け取りは、まとめてお渡することも可能です