

2024年度

【年中】  
スイングONEのご案内

2024. 2. 6 版



SWING ONE

田町校 港区芝浦3-11-5 第三協栄ビル 5階・6階 電車 JR線 田町駅、地下鉄 三田駅  
自由が丘校 世田谷区奥沢5-24-11 電車 東急線 自由が丘駅、奥沢駅  
白金校 港区白金3-1-1 第一麻布ビル 4階 電車 地下鉄 白金高輪駅





## 楽しみながら自信をつけ、 基礎・基本の確実な定着へ

スイングONEは、ひとりひとりの習熟度に向き合い、  
基礎・基本の確実な定着を目指す、新しいコンセプトのクラスです。  
スイング幼児教室のカリキュラムに準拠しつつ、  
志望校合格に向けて、しっかりと寄り添っていきます。  
そして、ペーパー、絵画工作、体操・行動観察の分野で実力をつけ、  
自信をもって新しいチャレンジへと向かう子供たちを育てます。

### 【スイングONE 年中クラス 主な対象校】

慶應義塾幼稚舎、慶應義塾横浜初等部、早稲田実業学校初等部、暁星小学校、学習院初等科、青山学院初等部、立教小学校、成蹊小学校、洗足学園小学校、東京農業大学稲花小学校、精華小学校、雙葉小学校、白百合学園小学校、聖心女子学院初等科、東京女学館小学校、東洋英和女学院小学部、立教女学院小学校、横浜雙葉小学校、日本女子大学附属豊明小学校、光塩女子学院初等科、筑波大学附属小学校、田園調布雙葉小学校

# 2024年度 年中クラス 時間割

2024.1.26 版

※メイン講師は変更になる場合がございます。

## 田町校

	月曜【午後】
14:30-15:40	ペーパー
メイン講師	増田
16:00-17:10	ペーパー
メイン講師	増田

## 白金校

	月曜【午後】		日曜【午後】	
14:30-15:40	絵画・工作	体操・行動観察	絵画・工作	体操・行動観察
メイン講師	篠原・坂本	林・大木	松浦・坂本	齋藤・大木
16:00-17:10	ペーパー	体操・行動観察	ペーパー	
メイン講師	坂本	林・大木	松浦・伊藤	
17:30-18:40	絵画・工作			
メイン講師	篠原・坂本			

コース	ペーパー	ペーパー (映像授業)	絵画工作	体操・行動観察
受講料月額 (税込)	27,500円 (授業時間70分×4回分)	19,200円※ (映像授業×4回分)	27,500円 (授業時間70分×4回分)	27,500円 (授業時間70分×4回分)

※ スイングONE【ペーパークラス】とセットでお申込みの場合は、【ペーパークラス(映像授業)】の受講料は月額 6,600円(税込)で受講することができます。

※ スイングONE【ペーパークラス(映像授業)】の受講は、スイングONEまたはスイング幼児教室のレギュラークラス(対面授業)を1クラス以上お申し込みいただいている方が対象です。



## ペーパークラス

スイングONE【年中 ペーパークラス】では、「分かることって楽しい」を授業テーマに、ひとつひとつの成功体験を丁寧に積みあげることで、ペーパーに向き合う自信をつけさせる基礎問題をベースとした特訓クラスです。

「聞く力」「考える力」など、年中の間に、必ず身につけておきたい基礎・基本を定着させて行きます。

また、年中の間に身についた本質的な自信は、思考力がさらに必要とされる年長に向けての重要な力になります。スイングONE【年中 ペーパークラス】で、ペーパーをとことん好きになり、年長への足掛かりにして行きましょう。

< 受講にあたって >

※ 本クラスの保護者参観はありません。授業終了10分前から簡易な保護者解説を実施します。

※ 本クラスの体験レッスンの参観は、授業開始後20分間となります。なお、保護者解説にもご参加いただけます。



## ペーパークラス（映像授業）

スイングONE【ペーパークラス(映像授業)】では、「年少・年中の復習」「年中の基礎基本」を効率的に学習できる映像授業です。「ペーパーの基礎基本の復習を合理的に行いたい」「スイングONEの授業に通いたいが、スケジュールと合わない」「家庭で上手に教えられない」等のご家庭のニーズに合わせて活用していただけます。

スイングONE【ペーパークラス】の授業と同じカリキュラム内容を講師の丁寧な解説動画を通して、ご家庭で何度でも繰り返し学習を進めることができます。映像授業で合理的かつ効率的に理解を深め、家庭学習の質をあげていきましょう。

< 受講にあたって >

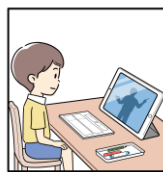
※ 映像授業用のテキストは配信開始前までに郵送にてお届けします。

※ スイングONE【ペーパークラス】を受講の方も申込み可能です。

スイングONE【ペーパークラス】とセットでお申込みの場合は、  
【ペーパークラス(映像授業)】の受講料は月額 6,600円(税込)で受講することができます。

※ スイングONE【ペーパークラス(映像授業)】の受講は、

スイングONEまたはスイング幼児教室のレギュラークラス(対面授業)を1クラス以上お申し込みいただいている方が対象です。



《Step1》  
映像の先生におまかせ



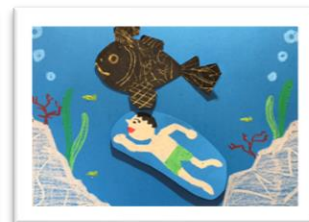
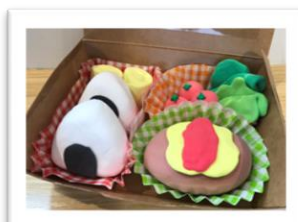
《Step2》  
採点をして、できていないところだけを保護者と復習



## 絵画工作クラス

子供は身近な経験を通じて五感で感覚を磨ぎ、五感で感じとることによって「感性」が磨かれます。

慶應義塾幼稚舎・慶應義塾横浜初等部生が数多く通う小学生向けのアートスクール〈SWING LAB〉で培われたメソッドにより、想像し創造すること、表現することの喜びや楽しさを知ってほしいと考えています。スイングONE【年中 絵画工作クラス】では、様々な材料や色に実際に触れ合い、五感で感じたことを絵画や工作で表現します。授業の最後にプレゼンテーションタイム(発表)を設け、たくさんの表現を褒め、親子でコミュニケーションを図ることで、子供の新しい発見の後押しをします。スイングONEで子供の豊かな感性を育みましょう。



< 受講にあたって >

※ 授業終了10分前から参観可能で、プレゼンテーションタイム(発表)や簡易な保護者解説を実施します。

※ 本クラスの体験レッスンの参観は、授業開始後20分間となります。なお、保護者解説にもご参加いただけます。



## 体操・行動観察クラス

スイングONE【年中 体操・行動観察クラス】は、70分の授業のなかで体操パート、行動観察パートの両課題をカバーし、楽しみながら習得を目指すクラスです。

【体操パート】では、慶應義塾幼稚舎や慶應義塾横浜初等部で頻出されるサーキット課題や基礎運動に特化したベースアップのプログラムとなります。

サーキットに必要な「運動能力」はもちろん、「見る指示」「聞く指示」「スピード」を高め、サーキットを「出来るまで」徹底的に繰り返し、丁寧に子供たちをサポートすることで「出来た」という自信に繋げて行きます。

【行動観察パート】では、お友達との関わりや、指示への対応力など、行動観察に必要な基礎基本のスキルはもちろん、「チームワーク」の大切さを楽しみながら学んでいきます。

「自分の気持ちを伝えること」に自信が持てるよう、講師からのポジティブな声かけを中心に、子供の意志をひき出していきます。無理なく、一步一步、行動観察について学んでいきたいお子さまにぴったりのプログラムです。

< 受講にあたって >

※ 本クラスの保護者参観はありません。授業終了10分前から簡易な保護者解説を実施します。

※ 本クラスの体験レッスンの参観は、授業開始後20分間となります。なお、保護者解説にもご参加いただけます。

### 【スイングONE の受講にあたって】

※ 各クラスのマイン講師は、現時点で決定している情報を掲載しています。マイン講師は変更になる場合がございます。予めご了承ください。

※ 定員によりお申し込みや体験レッスン、お振替がいただけない場合がございます。予めご了承ください。

※ スイング幼児教室の会員以外の方は、入会金 77,000円(税込)を入会時に頂戴いたします。

※ スイングONE【年中】レギュラークラスとは、「ペーパークラス」「ペーパークラス(映像授業)」「絵画工作クラス」「体操・行動観察クラス」となります。

※ スイング幼児教室【年中】レギュラークラスとは、「慶應プレクラス」「ペーパークラス」「行動観察・生活クラス」「慶應体操クラス」となります。

※ 上記レギュラークラスのほか、季節講習会・模試などもございます。

10-11月		12月		1月		2月		3月		4月	
23	月	25	土	28	木	30	火	1	金	1	月
24	火	26	日	29	金	31	水	2	土	2	火
25	水	27	月	30	土	1	木	3	日	3	水
26	木	28	火	31	日	2	金	4	月	4	木
27	金	29	水	1	月・祝	3	土	5	火	5	金
28	土	30	木	2	火	4	日	6	水	6	土
29	日	1	金	3	水	5	月	7	木	7	日
30	月	2	土	4	木	6	火	8	金	8	月
31	火	3	日	5	金	7	水	9	土	9	火
1	水	4	月	6	土	8	木	10	日	10	水
2	木	5	火	7	日	9	金	11	月	11	木
3	金・祝	6	水	8	月・祝	10	土	12	火	12	金
4	土	7	木	9	火	11	日・祝	13	水	13	土
5	日	8	金	10	水	12	月・祝	14	木	14	日
6	月	9	土	11	木	13	火	15	金	15	月
7	火	10	日	12	金	14	水	16	土	16	火
8	水	11	月	13	土	15	木	17	日	17	水
9	木	12	火	14	日	16	金	18	月	18	木
10	金	13	水	15	月	17	土	19	火	19	金
11	土	14	木	16	火	18	日	20	水・祝	20	土
12	日	15	金	17	水	19	月	21	木	21	日
13	月	16	土	18	木	20	火	22	金	22	月
14	火	17	日	19	金	21	水	23	土	23	火
15	水	18	月	20	土	22	木	24	日	24	水
16	木	19	火	21	日	23	金・祝	25	月	25	木
17	金	20	水	22	月	24	土	26	火	26	金
18	土	21	木	23	火	25	日	27	水	27	土
19	日	22	金	24	水	26	月	28	木	28	日
20	月	23	土	25	木	27	火	29	金	29	月・祝
21	火	24	日	26	金	28	水	30	土	30	火
22	水	25	月	27	土	29	木	31	日		
23	木・祝	26	火	28	日						
24	金	27	水	29	月	2月1回目					

5月		6月		7月		8月		9月		10月	
1	水	1	土	1	月	1	木	1	日	1	火
2	木	2	日	2	火	2	金	2	月	2	水
3	金・祝	3	月	3	水	3	土	3	火	3	木
4	土・祝	4	火	4	木	4	日	4	水	4	金
5	日・祝	5	水	5	金	5	月	5	木	5	土
6	月・祝	6	木	6	土	6	火	6	金	6	日
7	火	7	金	7	日	7	水	7	土	7	月
8	水	8	土	8	月	8	木	8	日	8	火
9	木	9	日	9	火	9	金	9	月	9	水
10	金	10	月	10	水	10	土	10	火	10	木
11	土	11	火	11	木	11	日・祝	11	水	11	金
12	日	12	水	12	金	12	月・祝	12	木	12	土
13	月	13	木	13	土	13	火	13	金	13	日
14	火	14	金	14	日	14	水	14	土	14	月・祝
15	水	15	土	15	月・祝	15	木	15	日	15	火
16	木	16	日	16	火	16	金	16	月・祝	16	水
17	金	17	月	17	水	17	土	17	火	17	木
18	土	18	火	18	木	18	日	18	水	18	金
19	日	19	水	19	金	19	月	19	木	19	土
20	月	20	木	20	土	20	火	20	金	20	日
21	火	21	金	21	日	21	水	21	土	21	月
22	水	22	土	22	月	22	木	22	日・祝	22	火
23	木	23	日	23	火	23	金	23	月・祝	23	水
24	金	24	月	24	水	24	土	24	火	24	木
25	土	25	火	25	木	25	日	25	水	25	金
26	日	26	水	26	金	26	月	26	木	26	土
27	月	27	木	27	土	27	火	27	金	27	日
28	火	28	金	28	日	28	水	28	土	28	月
29	水	29	土	29	月	29	木	29	日	29	火
30	木	30	日	30	火	30	金	30	月	30	水
31	金			31	水	31	土			31	木



**SWING ONE**

スイング幼児教室 事務局

田町校・自由が丘校 共通

**03-3457-6095**

✉ : [tanpopo@swing.bz](mailto:tanpopo@swing.bz)  
🌐 : <https://www.swing-youjikyousitu.com>