

2025 年度



年長

# レギュラークラスのご案内

2024.10.10 版

田町校

港区芝浦3-11-5 第三協栄ビル 5階・6階

▶ JR線 田町駅、地下鉄 三田駅

自由が丘校

世田谷区奥沢5-24-11

▶ 東急線 自由が丘駅、奥沢駅

広尾校

渋谷区広尾5-4-12 大成鋼機ビル 3階

▶ 地下鉄 広尾駅

田町サテライト校

港区芝浦3-13-12 PhilPark 田町 Shibaura 2階・3階

▶ JR線 田町駅、地下鉄 三田駅



未来につながる学びを。

ス イ ン グ 幼 児 教 室



# 目標に向かって

# チャレンジし続ける強さを育てる

## 人生を切り拓く力を引き出すために

スイング幼児教室は、単なる小学校受験のための幼児教室ではありません。私たちは子ども達一人一人がこれからの人生を生き抜く上で必要な力、「自律」と「自立」を育てたいと真剣に考えています。

子ども達がこれからの人生を生き抜く上で大切な事は単なる学歴ではなく、自ら目標を設定し、その目標の実現に向けて日々試行錯誤を続け、立ち足かる困難にぶつかっても言い訳をせずに解決しようとする、思考力や強い気持ちが大切だと確信しています。言い換えれば、それは自分を律して、自分で立ち向かう「自律」と「自立」と言えるでしょう。

スイング幼児教室は、技術や知識を教え「できる」ようにすることはもちろん、未経験の難題に向き合うことになった時、自分で解決する力をつけてほしいと願っています。

そのためには、教わるだけでなく、経験から学ぶことが重要です。特にうまくいかなかった事実と向き合うことは大人でも苦しいことですが、課題から逃げず、どのように考えどのように解決していくのかという試行錯誤のプロセスこそ、人間力の形成に最も重要であると考えています。

「間違えることを恐れてはいけない」と私たちは伝えていきます。挑戦して失敗することに対しては常に寛容であり続けます。

失敗を恐れず行動することこそが、人生の選択肢を広げ、生き抜く力につながるからです。

壁にぶつかった時に他責にせず、課題と向き合い乗り越えることはとても苦しいものです。だからこそスイング幼児教室は、時には子ども達と共感共鳴し、時には高い壁となることで、目標に向かってチャレンジする親子を応援していきます。

私たち講師に全力でぶつかって、そして最後までついてきてください。皆さんと同じ強い覚悟を持って共に駆け抜けていきます。

# 2025年度 年長クラス 時間割

2024. 10.5 版

田町校					自由が丘校					広尾校			田町サテライト校							
火	1	女子校総合(S) 14:30-15:40	雞間校総合 14:30-15:40	行動観察 14:30-15:40						1	雞間校総合 14:30-15:40	女子校総合(S) 14:30-15:40	慶應体操 14:30-15:40					[SZ] 雙葉小学校	[SZ] 白百合学園 小学校	
	2	ベーパー(ES) 16:00-17:10	雞間校総合(S) 16:00-17:10	K(慶應) 16:00-17:10	慶應体操 16:00-17:10					火	2	ベーパー(S) 16:00-17:10	ベーパー(ES) 16:00-17:10						[SZ] 洗足学園 小学校	[SZ] 東京農業大学 稲花小学校
	3	ベーパー(S) 17:30-18:40	雞間校総合 17:30-18:40	K(慶應)(S) 17:30-18:40						3	3	行動観察 17:30-18:40							[SZ] 聖心女子学院 初等科	[SZ] 東洋英和 女学院小学部
水	1	W(早稲田)(S) 13:00-14:10	ベーパー(S) 13:00-14:10	行動観察 13:00-14:10	雞間校総合 13:00-14:10					水	1	行動観察 13:00-14:10	ベーパー(S) 13:00-14:10							
	2	女子校総合(S) 14:30-15:40	ベーパー(ES) 14:30-15:40	K(慶應) 14:30-15:40	雞間校総合(S) 14:30-15:40	慶應体操 14:30-15:40				2	2	K(慶應)(S) 14:30-15:40	雞間校総合 14:30-15:40	ベーパー(ES) 14:30-15:40	慶應体操 14:30-15:40					
	3	W(早稲田)(S) 16:00-17:10	ベーパー(S) 16:00-17:10	K(慶應)(S) 16:00-17:10	雞間校総合 16:00-17:10	慶應体操(S) 16:00-17:10				3	3	K(慶應) 16:00-17:10	雞間校総合(S) 16:00-17:10	女子校総合(S) 16:00-17:10	慶應体操 16:00-17:10					
	4	ベーパー(ES) 17:30-18:40	雞間校総合(S) 17:30-18:40	慶應体操 17:30-18:40						4	4	ベーパー(ES) 17:30-18:40	雞間校総合 17:30-18:40	W(早稲田)(S) 17:30-18:40						
木	1	行動観察 14:30-15:40	女子校総合(S) 14:30-15:40							木	1	行動観察 14:30-15:40	W(早稲田)(S) 14:30-15:40	慶應体操 14:30-15:40					[SZ] 青山学院 初等部	[SZ] 立教小学校
	2	K(慶應)(S) 16:00-17:10	雞間校総合 16:00-17:10	慶應体操 16:00-17:10					2	2	K(慶應)(S) 16:00-17:10	ベーパー(S) 16:00-17:10	雞間校総合 16:00-17:10	慶應体操 16:00-17:10					[SZ] 筑波大学附属 小学校	[SZ] 成蹊小学校
	3	K(慶應) 17:30-18:40	雞間校総合(S) 17:30-18:40	慶應体操(S) 17:30-18:40					3	3	K(慶應) 17:30-18:40	ベーパー(ES) 17:30-18:40	雞間校総合(S) 17:30-18:40						[SZ] 学習院初等科	[SZ] 暁星小学校
金	1	ベーパー(ES) 14:30-15:40	K(慶應) 14:30-15:40	行動観察 14:30-15:40						金	1	ベーパー総合 14:30-15:40								[SZ] 東京農業大学 稲花小学校
	2	ベーパー(S) 16:00-17:10	K(慶應)(S) 16:00-17:10	W(早稲田)(S) 16:00-17:10	慶應体操 16:00-17:10				2	2	ベーパー(S) 16:00-17:10	ベーパー(ES) 16:00-17:10								
	3	ベーパー(ES) 17:30-18:40	K(慶應) 17:30-18:40	雞間校総合(S) 17:30-18:40	慶應体操(S) 17:30-18:40				3	3	行動観察 17:30-18:40	W(早稲田)(S) 17:30-18:40								
土	1	ベーパー(S) 9:00-10:10	雞間校総合(S) 9:00-10:10	W(早稲田)(S) 9:00-10:10	慶應体操 9:00-10:10					土	1	行動観察 9:00-10:10								
	2	ベーパー(ES) 10:30-11:40	雞間校総合 10:30-11:40	女子校総合(S) 10:30-11:40	慶應体操(S) 10:30-11:40				2	2	ベーパー総合 10:30-11:40	K(慶應)(S) 10:30-11:40	慶應体操 10:30-11:40							
	3	ベーパー(S) 12:00-13:10	雞間校総合(S) 12:00-13:10	行動観察 12:00-13:10					3	3	K(慶應) 12:00-13:10	雞間校総合(S) 12:00-13:10	慶應体操(S) 12:00-13:10	ベーパー(S) 12:00-13:10						
	4	ベーパー(ES) 14:30-15:40	雞間校総合 14:30-15:40	慶應体操 14:30-15:40					4	4	K(慶應)(S) 14:30-15:40	雞間校総合 14:30-15:40	ベーパー(ES) 14:30-15:40							
	5	ベーパー総合 16:00-17:10	W(早稲田)(S) 16:00-17:10	慶應体操(S) 16:00-17:10					5	5	雞間校総合(S) 16:00-17:10	W(早稲田)(S) 16:00-17:10	慶應体操 16:00-17:10							
日	1	ベーパー総合 9:00-10:10	女子校総合(S) 9:00-10:10	K(慶應) 9:00-10:10	慶應体操(S) 9:00-10:10					日	1	行動観察 9:00-10:10								
	2	ベーパー(ES) 10:30-11:40	雞間校総合 10:30-11:40	W(早稲田)(S) 10:30-11:40	慶應体操 10:30-11:40				2	2	ベーパー(ES) 10:30-11:40	K(慶應) 10:30-11:40	雞間校総合(S) 10:30-11:40	慶應体操 10:30-11:40						
	3	ベーパー(S) 12:00-13:10	雞間校総合(S) 12:00-13:10	行動観察 12:00-13:10	K(慶應)(S) 12:00-13:10				3	3	ベーパー(S) 12:00-13:10	K(慶應)(S) 12:00-13:10	雞間校総合 12:00-13:10	W(早稲田)(S) 12:00-13:10	慶應体操(S) 12:00-13:10					

※SZクラスは3週間ごとの変則制時間割り

# 2025年度 年長クラス 一覧

※メイン講師は変更になる場合がございます。

2024.10.10 版

コース	クラス(曜日)	クラス(時間)	メイン講師	校舎	受講料月額(税込)
難関校総合	火曜日	14:30-15:40	篠原・大塩・小林	田町校	33,000円 (授業時間70分×4回分)
	火曜日	14:30-15:40	橋本・坂本・リサ	自由が丘校	
	火曜日	17:30-18:40	篠原・大塩・小林	田町校	
	水曜日	13:00-14:10	松浪・内山・荒田	田町校	
	水曜日	14:30-15:40	谷口(真)・坂本・生方	自由が丘校	
	水曜日	16:00-17:10	松浪・内山・清村	田町校	
	水曜日	17:30-18:40	篠原・坂本・リサ	自由が丘校	
	木曜日	16:00-17:10	北見・内山・荒田	田町校	
	木曜日	16:00-17:10	山田・伊藤・岡本	自由が丘校	
	土曜日	10:30-11:40	橋本・岡本	田町校	
	土曜日	10:30-11:40	篠原・坂本・リサ	自由が丘校	
	土曜日	14:30-15:40	橋本・岡本	田町校	
	土曜日	14:30-15:40	松浪・大塩	自由が丘校	
	日曜日	10:30-11:40	池下・荒田・大平	田町校	
日曜日	12:00-13:10	松浦・生方	自由が丘校		
難関校総合(S)	火曜日	16:00-17:10	篠原・内山・小林	田町校	35,200円 (授業時間70分×4回分)
	水曜日	14:30-15:40	松浪・内山	田町校	
	水曜日	16:00-17:10	橋本・坂本	自由が丘校	
	水曜日	17:30-18:40	松浪・山田	田町校	
	木曜日	17:30-18:40	北見・荒田・清村	田町校	
	木曜日	17:30-18:40	鉄馬・山田・岡本	自由が丘校	
	金曜日	17:30-18:40	北見・谷口(真)・リサ	田町校	
	土曜日	9:00-10:10	北見・荒田	田町校	
	土曜日	12:00-13:10	北見・岡本	田町校	
	土曜日	12:00-13:10	篠原・坂本・リサ	自由が丘校	
	土曜日	16:00-17:10	篠原・大塩・リサ	自由が丘校	
	日曜日	10:30-11:40	松浦・生方	自由が丘校	
	日曜日	12:00-13:10	北見・荒田・大平	田町校	
	ペーパー(S)	火曜日	16:00-17:10	橋本・奥居	
火曜日		17:30-18:40	伊藤・杉山・見城	田町校	
水曜日		13:00-14:10	鉄馬・杉山	田町校	
水曜日		13:00-14:10	奥居・大塩	自由が丘校	
水曜日		16:00-17:10	杉山・荒田	田町校	
木曜日		16:00-17:10	増田・白坂・生方	自由が丘校	
金曜日		16:00-17:10	杉山・菊地・リサ	田町校	
金曜日		16:00-17:10	伊藤・見城	自由が丘校	
土曜日		9:00-10:10	杉山・見城	田町校	
土曜日		12:00-13:10	橋本・杉山・見城	田町校	
土曜日		12:00-13:10	伊藤・白坂	自由が丘校	
日曜日		12:00-13:10	石川・清村	田町校	
日曜日		12:00-13:10	伊藤・菊地	自由が丘校	
ペーパー(ES)		火曜日	16:00-17:10	師田・清村	田町校
	火曜日	16:00-17:10	林・石川	自由が丘校	
	水曜日	14:30-15:40	清村・杉山	田町校	
	水曜日	14:30-15:40	橋本・奥居	自由が丘校	
	水曜日	17:30-18:40	鉄馬・清村	田町校	
	水曜日	17:30-18:40	橋本・奥居	自由が丘校	
	木曜日	17:30-18:40	林・増田・見城	自由が丘校	
	金曜日	14:30-15:40	鉄馬・石川	田町校	
	金曜日	16:00-17:10	奥居・松浪	自由が丘校	
	金曜日	17:30-18:40	師田・杉山	田町校	
	土曜日	10:30-11:40	師田・杉山	田町校	
	土曜日	10:30-11:40	石川・大塩	自由が丘校	
	土曜日	14:30-15:40	師田・清村	田町校	
	土曜日	14:30-15:40	鉄馬・石川	自由が丘校	
日曜日	10:30-11:40	林・石川・増田	田町校		
日曜日	10:30-11:40	橋本・伊藤	自由が丘校		
ペーパーレビュープラス (映像授業)	※ペーパー(S)クラスまたは(ES)クラスを受講の方が対象				17,600円 (映像授業×4回分)

# 2025年度 年長クラス 一覧

※メイン講師は変更になる場合がございます。

2024.10.10 版

コース	クラス(曜日)	クラス(時間)	メイン講師	校舎	受講料月額(税込)
ペーパー総合	水曜日	16:00-17:10	林・見城	広尾校	35,200円 (授業時間70分×4回分)
	水曜日	17:30-18:40	林・見城	広尾校	
	金曜日	14:30-15:40	奥居・伊藤	自由が丘校	
	土曜日	10:30-11:40	岡村	広尾校	
	土曜日	16:00-17:10	杉山・見城	田町校	
	日曜日	9:00-10:10	石川・清村	田町校	
ペーパー総合 (映像授業)	※レギュラークラス/対面授業を1クラス以上お申し込みいただいている方が対象 ※「ペーパー総合クラス」とセットでお申込みの場合、受講料は月額 12,300円(税込)				24,600円 (映像授業×4回分)
行動観察	火曜日	14:30-15:40	師田・小笠原・伊藤	田町校	33,000円 (授業時間70分×4回分)
	火曜日	17:30-18:40	林・良美・増田・リサ	自由が丘校	
	水曜日	13:00-14:10	師田・清村・手代木	田町校	
	水曜日	13:00-14:10	橋本・増田・五十嵐(蒼)	自由が丘校	
	水曜日	13:00-14:10	林・北見	広尾校	
	水曜日	17:30-18:40	北見・良美・猪爪	広尾校	
	木曜日	14:30-15:40	北見・清村・手代木	田町校	
	木曜日	14:30-15:40	石川・増田・白坂	自由が丘校	
	金曜日	14:30-15:40	師田・北見・猪爪	田町校	
	金曜日	17:30-18:40	松浪・伊藤・五十嵐(蒼)	自由が丘校	
	土曜日	9:00-10:10	鉄馬・石川・伊藤	自由が丘校	
	土曜日	9:00-10:10	岡村・浪江	広尾校	
	土曜日	12:00-13:10	師田・五十嵐(蒼)	田町校	
	日曜日	9:00-10:10	鉄馬・橋本・伊藤	自由が丘校	
日曜日	12:00-13:10	岡村・増田・猪爪	田町校		
慶應体操	火曜日	14:30-15:40	岡村・永塚	自由が丘校	29,700円 (授業時間70分×4回分)
	火曜日	16:00-17:10	小笠原・伊藤・美濃部	田町校	
	水曜日	14:30-15:40	手代木・美濃部	田町校	
	水曜日	14:30-15:40	小山・五十嵐(蒼)・永塚	自由が丘校	
	水曜日	14:30-15:40	北見・猪爪	広尾校	
	水曜日	16:00-17:10	小山・五十嵐(蒼)・永塚	自由が丘校	
	水曜日	17:30-18:40	小笠原・齋藤・美濃部	田町校	
	木曜日	14:30-15:40	伊藤・齋藤・永塚	自由が丘校	
	木曜日	16:00-17:10	手代木・浪江	田町校	
	木曜日	16:00-17:10	鉄馬・齋藤・永塚	自由が丘校	
	金曜日	16:00-17:10	北見・猪爪	田町校	
	土曜日	9:00-10:10	小山・五十嵐(蒼)	田町校	
	土曜日	10:30-11:40	伊藤・美濃部	自由が丘校	
	土曜日	10:30-11:40	猪爪・浪江	広尾校	
	土曜日	14:30-15:40	小山・五十嵐(蒼)	田町校	
	土曜日	16:00-17:10	伊藤・齋藤	自由が丘校	
日曜日	10:30-11:40	岡村・猪爪	田町校		
日曜日	10:30-11:40	永塚・美濃部	自由が丘校		
慶應体操(S)	水曜日	16:00-17:10	小笠原・齋藤・美濃部	田町校	
	水曜日	16:00-17:10	北見・猪爪	広尾校	
	木曜日	17:30-18:40	手代木・浪江	田町校	
	金曜日	17:30-18:40	鉄馬・猪爪	田町校	
	土曜日	10:30-11:40	小山・五十嵐(蒼)	田町校	
	土曜日	12:00-13:10	小笠原・齋藤・美濃部	自由が丘校	
	土曜日	12:00-13:10	岡村・浪江	広尾校	
	土曜日	16:00-17:10	小山・手代木	田町校	
	日曜日	9:00-10:10	岡村・猪爪・増田	田町校	
日曜日	12:00-13:10	永塚・美濃部	自由が丘校		

# 2025年度 年長クラス 一覧

※メイン講師は変更になる場合がございます。

2024.10.10 版

コース	クラス(曜日)	クラス(時間)	メイン講師	校舎	受講料月額(税込)
K(慶應)	火曜日	16:00-17:10	松浦・谷口(真)	田町校	38,500円 (授業時間70分×4回分)
	水曜日	13:00-14:10	池下・松浦	広尾校	
	水曜日	14:30-15:40	鉄馬・山田	田町校	
	水曜日	16:00-17:10	篠原・リサ	自由が丘校	
	水曜日	16:00-17:10	池下・松浦	広尾校	
	木曜日	17:30-18:40	篠原・坂本・リサ	田町校	
	木曜日	17:30-18:40	松浪・谷口(真)	自由が丘校	
	金曜日	14:30-15:40	内山・松浦・谷口(真)	田町校	
	金曜日	17:30-18:40	山田・松浦	田町校	
	土曜日	12:00-13:10	鉄馬・松浪	自由が丘校	
	土曜日	12:00-13:10	大場・山田	広尾校	
	土曜日	16:00-17:10	山田・林	広尾校	
	日曜日	9:00-10:10	池下・林	田町校	
	日曜日	10:30-11:40	鉄馬・山田	自由が丘校	
K(慶應)(S)	火曜日	17:30-18:40	松浦・谷口(真)	田町校	33,000円 (授業時間70分×4回分)
	水曜日	14:30-15:40	篠原・リサ	自由が丘校	
	水曜日	14:30-15:40	池下・松浦	広尾校	
	水曜日	16:00-17:10	鉄馬・山田	田町校	
	水曜日	17:30-18:40	池下・松浦	広尾校	
	木曜日	16:00-17:10	篠原・坂本・リサ	田町校	
	木曜日	16:00-17:10	松浪・谷口(真)	自由が丘校	
	金曜日	16:00-17:10	鉄馬・松浦・谷口(真)	田町校	
	土曜日	10:30-11:40	鉄馬・松浪	自由が丘校	
	土曜日	10:30-11:40	大場・山田	広尾校	
	土曜日	14:30-15:40	篠原・坂本・リサ	自由が丘校	
	土曜日	14:30-15:40	山田・林	広尾校	
	日曜日	12:00-13:10	池下・林	田町校	
	日曜日	12:00-13:10	鉄馬・山田	自由が丘校	
W(早稲田)(S)	水曜日	13:00-14:10	山田・岡本	田町校	33,000円 (授業時間70分×4回分)
	水曜日	16:00-17:10	師田・岡本・手代木	田町校	
	水曜日	17:30-18:40	谷口(真)・椿原・生方	自由が丘校	
	木曜日	14:30-15:40	鉄馬・山田・岡本	自由が丘校	
	金曜日	16:00-17:10	師田・山田・内山	田町校	
	金曜日	17:30-18:40	篠原・手代木・由依子	自由が丘校	
	土曜日	9:00-10:10	師田・岡本	田町校	
	土曜日	16:00-17:10	橋本・北見	田町校	
	土曜日	16:00-17:10	松浪・坂本	自由が丘校	
	日曜日	10:30-11:40	北見・清村	田町校	
日曜日	12:00-13:10	橋本・手代木	自由が丘校		
女子校総合(S)	火曜日	14:30-15:40	松浦・内山	田町校	33,000円 (授業時間70分×4回分)
	火曜日	14:30-15:40	良美・荒田	自由が丘校	
	水曜日	14:30-15:40	師田・荒田・岡本	田町校	
	水曜日	16:00-17:10	谷口(真)・大塩・生方	自由が丘校	
	木曜日	14:30-15:40	内山・荒田	田町校	
	土曜日	10:30-11:40	北見・荒田	田町校	
	日曜日	9:00-10:10	北見・荒田・大平	田町校	

※各クラスのメイン講師は、現時点で決定している情報を掲載しています。メイン講師は変更になる場合がございます。予めご了承ください。

※定員によりお申し込みや体験レッスン、お振替がいただけない場合がございます。予めご了承ください。

※満席クラスの最新情報はホームページよりご確認ください。

※入会金77,000円(税込)を入会時に頂戴いたします。

※スイング幼児教室【年長】レギュラークラスとは、「難関校総合クラス」「ペーパークラス」「ペーパー総合クラス」「行動観察クラス」「慶應体操クラス」「K(慶應)クラス」「W(早稲田)クラス」「女子校総合クラス」「SZクラス」となります。

「ペーパーレビュープラス(映像授業)」「ペーパー総合クラス(映像授業)」は、レギュラークラスに含まれません。予めご了承ください。

※上記レギュラークラスのほか、季節講習会・模試・願書添削・面接演習などもございます。

※願書添削の各種プランは、「スイング幼児教室【年長】レギュラークラス」の受講数により申し込みの条件が異なります。

※面接演習は、「スイング幼児教室【年長】レギュラークラス」のうち3クラス以上の受講が申し込みの条件となります。

## 年長レギュラークラス案内

あらゆる志望校へ対応できる 20種類のレギュラークラスをご用意

● 難関校総合クラス

● ペーパークラス

● ペーパー総合クラス

● 行動観察クラス

● 慶應体操クラス

● K(慶應)クラス

● W(早稲田)クラス

● 女子校総合クラス

● 志望校別SZクラス

洗足学園小学校

暁星小学校

学習院初等科

立教小学校

東京農業大学稲花小学校

成蹊小学校

青山学院初等部

筑波大学附属小学校

雙葉小学校

白百合学園小学校

聖心女子学院初等科

東洋英和女学院小学部



## 志望校別 × 受講クラス

学校名		難関校 総合	ペーパー	慶應体操	行動観察	K (慶應)	W (早稲田)	女子校 総合	SZ
共 学 校	慶應義塾幼稚舎	●		●	●	●			
	慶應義塾横浜初等部	●	●	●	●	●			
	早稲田実業学校初等部	●	●	●	●		●		
	洗足学園小学校	●	●	●	●				●
	学習院初等科	●		●	●				●
	成蹊小学校	●	●	●	●				●
	青山学院初等部	●	●	●	●				●
	精華小学校	●	●	●	●				
	東京農業大学稲花小学校	●	●	●	●				●
	筑波大学附属小学校	●	●	●	●				●
男 子 校	暁星小学校	●	●	●	●				●
	立教小学校	●		●	●				●
女 子 校	雙葉小学校	●	●	●	●			●	●
	白百合学園小学校	●	●	●	●			●	●
	聖心女子学院初等科	●	●	●	●			●	●
	東洋英和女学院小学部	●	●	●	●			●	●
	立教女学院小学校	●	●	●	●			●	
	横浜雙葉小学校	●	●	●	●			●	
	東京女学館小学校(一般)	●	●	●	●			●	
	田園調布雙葉小学校	●	●	●	●			●	
	日本女子大学附属豊明小学校	●	●	●	●			●	

ペーパーは、「ペーパークラス」「ペーパー総合クラス」が対象です



## 難関校総合クラス

絵画・工作、生活・巧緻性、グループ絵画・工作、発表、個別対策を組み合わせた総合クラス



生活巧緻性をはじめとした『認知能力』はもちろん、個別課題・自己表現力・発表力・コミュニケーション力といった合格の決め手となる『非認知能力』を伸ばしていくことにウエイトを置いた難関校向けの総合クラスです。

毎回、授業の冒頭で対策が遅れがちな生活・巧緻性分野の復習テストを実施することで、短期目標を立てながら技術力の定着をはかります。テストに強くなることによって、着実にレベルアップし、難易度の高い複数指示課題に対応できる確かな巧緻性力、聞き取り力を養います。

さらに「自己表現力・発表力」、「コミュニケーション力」を強化する要素を毎回の授業に組み込んでいます。「伝える・話す・リアクションをする」といったスキルを指導する「発表」や「口頭試問」、「共同制作・共同絵画」と、具体物等を使った「個別対策」を行うことで、高度な総合力を身につけ、すべての難関校



対策、国立校対策に取り組みます。

絵画では、人の動きや表情、季節や背景の描き方、効果的な構図など、小学校受験絵画に必要な画力を身につけます。

工作では、指示の聞き取りや記憶力・手先の巧緻性が求められる高度な指示工作課題など、本番試験に対応できる技術力を身につけます。

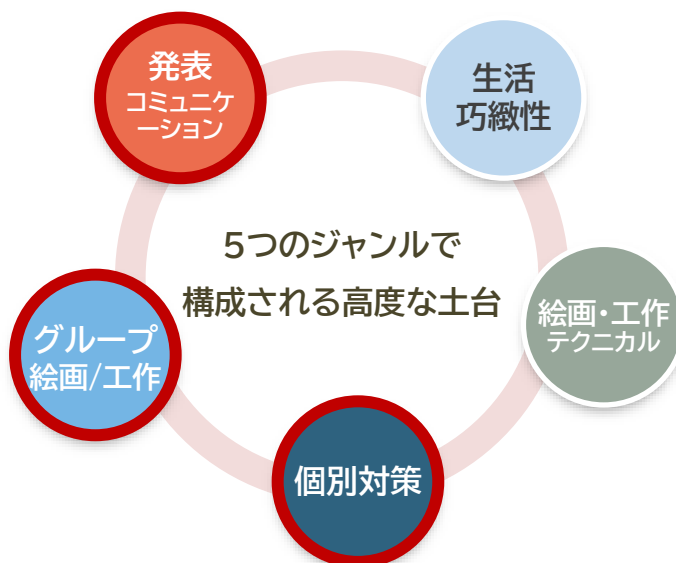
また、K(慶應)クラス、W(早稲田)クラスの志望校別クラスの特化したカリキュラムと連携し、難関校総合クラスでは小学校受験に求められる本質的な力を養っていきます。

他にも行動観察クラスでは行わないグループ絵画やグループ工作などの課題を行い、「できること」の領域の幅を広げていきます。



(S)クラスでは、通常よりもスピードを重視し、より高いクオリティを求めています。また発問時にはヒントを出さずに行う、より本番に近い環境下での授業になります。

ペーパー・体操以外の分野を網羅した難関校向けの総合クラスとして、志望校問わず小学校受験を目指すすべての方にご受講いただきたい高度な技術の土台となるクラスです。



#### ◆ 主な対象校 ◆

慶應義塾幼稚舎、慶應義塾横浜初等部、早稲田実業学校初等部、青山学院初等部、学習院初等科、暁星小学校、立教小学校、成蹊小学校、洗足学園小学校、東京農業大学稲花小学校、精華小学校、東京都市大学附属小学校、桐朋小学校、雙葉小学校、白百合学園小学校、聖心女子学院初等科、東洋英和女学院小学部、立教女学院小学校、日本女子大学附属豊明小学校、東京女学館小学校、横浜雙葉小学校、田園調布雙葉小学校、光塩女子学院初等科、筑波大学附属小学校、お茶の水女子大学附属小学校

#### < 受講判定について >

※ 「難関校総合(S)クラス」は、「(S)クラス受講可」の案内を受けた方がお申し込みできるクラスです。

#### < 通常クラスから(S)クラスへの移行について >

※ 通常クラスを受講している方の(S)クラスへの移行判断については、クラス内で開催されるテスト、または、定期開催されるスイング模試の成績および授業取組みを総合的に考慮し判断を致します。



# ペーパークラス

高倍率校の志望者なら必須。「差をつける力」を身につける、思考力重視カリキュラム



新年長の3月までに小学校受験に必要なレベルまで学力や思考力を引き上げることを目指し、高倍率の難関校合格に合わせた成績上位生のためのクラスです。ペーパー校の合格については、他塾を圧倒する成果を出しています。

「基礎学力強化問題」では問題を解くスピード力を養い、「思考力強化問題」では、考え抜く力を養っていきます。早期からペーパー校や難関女子校で頻出される問題を中心に行っていきます。

解き方や考え方に限らず、試験を意識した取り組み姿勢など、きめ細やかな指導で、本番で差がつくよう、自ら考える力や問題を解き切る力を身につけていきます。

また、「できる」ことを目標にするのではなく、「他の人が出来ない問題をできるようにする」ことを目標



とし「差をつける」ことにポイントを置いたメリハリのある指導をしていきます。

「こんな難しい問題は後でやればいい」と先送りすることなく早め早めに取り組み、本年長や直前期で焦らないように、数多くの難問に挑戦します。

(ES)クラスは、回答時間がより短いなど、(S)クラス以上にスピードを重視するクラスです。

## < 受講判定について >

※「ペーパー(S)クラス」「ペーパー(ES)クラス」受講希望者は、体験レッスンの前に「受講判定テスト(ペーパー)」で基準点を満たすことが必要です。

## < ペーパー(S)クラスから(ES)クラスへの移行について >

※(S)クラスを受講している方の(ES)クラスへの移行判断については、クラス内で開催されるテスト、または、定期開催される「ペーパー総合模試」の成績および授業取組みを総合的に考慮し判断を致します。



## ペーパーレビュープラス (映像授業)

ペーパークラス限定オプション「ペーパーレビュープラス」は、家庭で苦戦しがちなペーパー授業の復習を効率的に行える映像授業です。「家で上手に教えられない」「Aテスト(クラス内の復習テスト)対策を合理的に行いたい」等のニーズに適合しています。

「ペーパーレビュープラス」の映像授業では、レギュラー授業の復習を、講師の解説により、何度も繰り返し学習できます。ペーパークラスの問題から、お話の記憶・映像の記憶を除いた全問題をアレンジした復習問題(解答位置を変更、数等の問題文を一部変更等)の映像授業を行います。ペーパークラス受講者には必須のオプションプログラムです。

## < 受講にあたって >

※映像授業用のテキストは、ペーパー授業時に配布します。

※「ペーパー(S)クラス」「ペーパー(ES)クラス」受講生のみ、お申し込みいただけます。



# ペーパー総合クラス

「失点しない力」を身につける、作業力・運用力重視カリキュラム

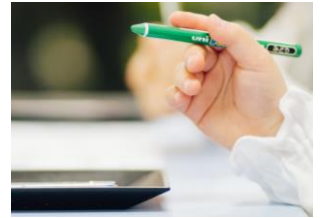


「年長ペーパー総合クラス」では、本番試験で出題傾向が高く、失点ができない「7割問題」に該当する基礎～標準レベル問題を中心に授業を行います。

また、単元毎に特集を組み、すべての単元における得点力を強化します。問題を解くプロセスを大切に、本質的に失点しない力を身に付けさせていきます。

本番の試験で出題傾向が高く、失点が出来ない問題を「年長ペーパー総合クラス」で対策し、ペーパーにおける基礎・基本を確実に定着させて行きましょう。

※本クラスは、ペーパークラスとセットでの受講をおすすめします。



## < 受講判定について >

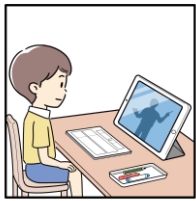
※ 本クラスは、受講判定テストなしでお申し込みできるクラスです。



## ペーパー総合クラス (映像授業)

「年長ペーパー総合クラス (映像授業)」では、《失点ができない基礎～標準問題の対策》をはじめ、《年長ペーパーの基礎基本》を効率的に学習できる映像授業です。

「基礎基本の復習を合理的に行いたい」「ペーパー総合クラスの授業に通いたいが、スケジュールと合わない」「家庭で上手に教えられない」等のご家庭のニーズに合わせて活用していただけます。



《Step1》  
映像の先生におまかせ



《Step2》  
採点をして、できていないところだけを保護者と復習

「年長ペーパー総合クラス」の授業と同じカリキュラム内容を、講師の丁寧な解説動画を通して、ご家庭で何度でも繰り返し学習を進めることができます。映像授業で合理的かつ効率的に理解を深め、家庭学習の質をあげていきましょう。

## < 受講判定について >

※ 映像授業用のテキストは配信開始前までに郵送にてお届けします。

※ 「ペーパー総合クラス」とセットでお申込みの場合は、映像授業の受講料は月額 12,300円 (税込) で受講することができます。

※ 「ペーパー総合クラス (映像授業)」の受講は、レギュラークラス (対面授業) を1クラス以上お申し込みいただいている方が対象です。

### ◆ ペーパークラス共通 主な対象校 ◆

慶應義塾横浜初等部、早稲田実業学校初等部、暁星小学校、青山学院初等部、成蹊小学校、洗足学園小学校、東京農業大学稲花小学校、精華小学校、雙葉小学校、白百合学園小学校、聖心女子学院初等科、東洋英和女学院小学部、立教女学院小学校、横浜雙葉小学校、日本女子大学附属豊明小学校、光塩女子学院初等科、筑波大学附属小学校



# 行動観察クラス

難関小学校の合格の決め手となる〈目的達成型の行動観察〉を徹底指導



近年、小学校受験では行動観察分野が重視されています。

スイング幼児教室の行動観察では、「みんなで仲良く頑張る」という当たり前の事を目指すのではなく、目的に向けてどのような手段を取り、どのように他者と協力し、どのように達成していくのかを考えさせ、徹底的に指導していきます。

目的を理解し、提案を重ねて、話し合いなどを進めていく「目的達成型の行動観察」では、多弁ではない子どもであっても提案の質で合格を勝ち取っていくことができます。

また、毎回の授業グループを「男女別」や「性格別」等で設定し、変化を加えていくことで様々なグループでの関わりに慣れていくことができます。

授業は「ディスカッション型」「チームプレー型」の2つの課題構成となっており、「アクティブな動きのある課題でも求められる役割を自ら判断する決断力を授業を通して身に付けていきましょう。

高度な指示や複数の指示への対応力、自分の意見を主張しながら周りの意見をまとめあげるリーダーシップ、周りとは調和しながら進めるフォロワーシップ、目的に向けて作戦を立てる思考力など実践を通じて行動観察の本質であるチームワーク、コミュニケーション力を学んでいきましょう。



## ◆ 主な対象校 ◆

慶應義塾幼稚舎、慶應義塾横浜初等部、早稲田実業学校初等部、青山学院初等部、学習院初等科、暁星小学校、立教小学校、成蹊小学校、洗足学園小学校、東京農業大学稲花小学校、精華小学校、東京都市大学附属小学校、桐朋小学校、雙葉小学校、白百合学園小学校、聖心女子学院初等科、東洋英和女学院小学部、立教女学院小学校、日本女子大学附属豊明小学校、東京女学館小学校、横浜雙葉小学校、田園調布雙葉小学校、光塩女子学院初等科、筑波大学附属小学校、お茶の水女子大学附属小学校



# 慶應体操クラス

「自ら判断し、自分を信じ、考えて動く」思考型の体操。慶應のみならず主要校課題を網羅



頑張っ「走ったり」「跳んだり」するだけの体操ではなく、「サーキット」「指示行動」「模倣体操」「マット・器具運動」「ステップ運動」「身体表現」などを取り入れた「受験直結型」の体操クラスです。

技術面では、元気や勢いだけでなく、各体操における基礎技術、また歩き方、手の挙げ方まで、一つ一つを丁寧に仕上げていきます。何も考えずに、ただ走り回ったり、跳んだりする「遊戯型の体操」から脱却し、「見る指示」「聞く指示」を基に自ら判断し、自分を信じて、考えながら動き、指示に自分で気付ける「思考型の体操」へとシフトしていきましょう。思考型の体操は、体操だけではなく、他の教科や所作にも良い影響を与えます。

慶應体操クラスのカリキュラムは、慶應で出題されている大型モニター2台での映像発問やCD発問など、最新トレンドをいち早く取り入れ、慶應のみならず、主要校で出題される体操考査を基に構成されます。身体能力の向上のみに留まらず、「集中力」「忍耐力」「決断力」「行動力」という精神的成長と、集団での競争、高度な指示行動を組み合わせる事で合格を目指します。

メリハリある指導によって、本番に強くなるための「周囲に流されない」「緊張感に負けない」強い精神力を育成していきます。

(S)クラスは、慶應体操クラスのレギュラー授業の指示をカスタマイズして、スピードや正確性を重視したハイレベルな体操クラスです。

## ◆ 主な対象校 ◆

慶應義塾幼稚舎、慶應義塾横浜初等部、早稲田実業学校初等部、暁星小学校、立教小学校、学習院初等科、青山学院初等部、成蹊小学校、東京農業大学稲花小学校、洗足学園小学校、精華小学校、聖心女子学院初等科、東洋英和女学院小学部、立教女学院小学校、東京女学館小学校、筑波大学附属小学校

### <受講判定について>

※「慶應体操(S)クラス」は、「(S)クラス受講可」の案内を受けた方がお申し込みできるクラスです。

### <通常クラスから(S)クラスへの移行について>

※ 通常クラスを受講している方の(S)クラスへの移行判断については、定期開催される「慶應義塾幼稚舎模試」「慶應義塾横浜初等部模試」の成績および授業取組みを総合的に考慮し判断を致します。



# K(慶應)クラス

慶應義塾幼稚舎、慶應義塾横浜初等部合格へ精度の高い導き



なぜスイング幼児教室は、慶應義塾幼稚舎や慶應義塾横浜初等部への合格率が高いのか。それは、最新の出題傾向を網羅した授業を通して、慶應義塾幼稚舎、慶應義塾横浜初等部が求めている生徒像に近づく仕組みがあるからです。

慶應受験絵画・工作では、「絵が描ける」「工作ができる」だけでは合格に結びつきません。

Kクラスでは、子ども自身の興味関心や家庭の支援の様子などの「自己紹介としての作品」を「絵」「工作」「言語」などで、どのように表現していくかを学ぶ機会を得ることができます。その学びを支えるのは、慶應に強い講師をはじめ、絵画・工作のプロフェッショナル美術系講師たちです。

人の気持ちを動かす高い画力・表現力やコミュニケーション力をつけると共に、課題の理解力、思考力と発想力、コミュニケーション力など、慶應に必要な力を強化していきます。

授業スタイルは、「なんとなく課題を行い、解説を聞く」従来型の指導方法ではなく、常に考査当日を意識して、映像発問などの試験環境模写を行う本番スタイル型授業です。自分の強みを見つけ、自分の力でやりぬく力を養い、切磋琢磨しながら、合格に向けての成長をサポートします。「できる子」から「選ばれる子」へと大きく羽ばたいていきましょう。

(S)クラスでは、課題によって発問前の取り組みのヒントや参考見本提示等が少なく、より本番に近で取り組みます。

## <受講にあたって>

※難関校総合クラスで行う絵画、工作、生活・巧緻性の技術力が身につけていることを前提として授業を行います。

## <受講判定について>

※「K(慶應)(S)クラス」は、「(S)クラス受講可」の案内を受けた方がお申し込みできるクラスです。

## <通常クラスから(S)クラスへの移行について>

※通常クラスを受講している方の(S)クラスへの移行判断については、定期開催される「慶應義塾幼稚舎模試」「慶應義塾横浜初等部模試」の成績および授業取組みを総合的に考慮し判断を致します。





# W(早稲田) クラス

総合力が求められる早稲田実業学校初等部の考査を徹底攻略



早稲田実業学校初等部の考査で一貫して問われているのは、「子どもを一人の人間として扱い、日々の生活の中で丁寧に暮らしと向き合っているか」という点です。また、出題内容が幅広いため、あらゆる分野の課題に高いレベルで対応できる総合力が求められます。

スイング幼児教室のW(早稲田)クラスは、ハイレベルグループの中で切磋琢磨しながら、上位で合格を目指す早稲田専門クラスです。また、本番で実力を発揮するために、本番スタイル型で授業を進めていきます。

絵画、工作においては、近年、出題傾向が変化しています。どのような課題が出題されても、体験等に基づいた自分の考えを作品を通じて短時間で表現できる技術力を身に付けていきます。

生活・巧緻性においては、高い作業力に加え、一日の生活を自立して行うことを目指します。

ペーパーは思考力が問われる中で、ミスが許されない問題が出題されるため、確実に点を取ることができる聞き取り力と運用力を備えられるよう指導をしていきます。

行動観察では、早稲田特有の作戦会議において見られるポイントを伝え、改善力や提案力をつける指導を行います。

自身の経験と知識に基づく「生きた知恵」「状況判断力」「問題解決力」「聞き取り理解力」「観察力」などを本番で十二分に発揮できるよう指導していきます。

## <受講にあたって>

※難関校総合クラスで行う絵画、工作、生活・巧緻性の技術力が身につけていることを前提として授業を行います。

## <受講判定について>

※「W(早稲田)(S)クラス」は、「ペーパー(S)クラス受講可」「ペーパー(ES)クラス受講可」「難関校総合(S)クラス受講可」

「早稲田実業学校初等部模試 成績上位者」のいずれかを満たした方がお申し込みできるクラスです。

これらを満たしていない方の体験レッスン申し込み、クラス申し込みはできません。



# 女子校総合クラス

言語力や身体表現力を高めると共に、家庭での取り組みまで細やかに指導



女子校総合クラスは、ペーパーなどの認知能力や巧緻性は身につけて当たり前とし、他塾、他者との差をつける授業を行います。また、発表や表現のアウトプットでは、学校を惹きつける女性らしい品性を身につけていきます。

難関女子校の考査の出題課題は各校がオマージュする傾向があります。女子校総合クラスでは年間を通して基礎基本と総合力を身につけ、試験の変化に対応できる力を習得していきます。また難関女子校の考査では子ども同士や先生に対するコミュニケーション以外にも親子の関わりや家庭での様子も重要なポイントになります。従来の女子校対策でありがちな「子どもだけで取り組む課題」だけではなく「親子で取り組む課題」を通して、合否の決め手となるコミュニケーション力や表現力、聞く力などの非認知能力を身につける指導にも力を入れます。

毎回の授業では復習テストを実施します。本番の試験でいつもの力を出せるように、試験に強くなるタフさを身につけていきます。「家や塾では出来るのに本番の試験では出来ない」という陥りがちなリスクを確実に減らしていきましょう。

また復習テストに向けた、家庭学習用のレクチャー動画を毎週配信するので、授業と同様のクオリティで家庭での復習もスムーズに行えます。ご家庭とスイングの両輪で、お子様の力を着実につけていきましょう。

## ◆主な対象校◆

雙葉小学校、白百合学園小学校、聖心女子学院初等科、東洋英和女学院小学部、立教女学院小学校、横浜雙葉小学校、東京女学館小学校、田園調布雙葉小学校、日本女子大学附属豊明小学校

### <受講にあたって>

※ ペーパークラスで養う思考力が身につけていることを前提として授業を行います。

### <受講判定について>

※ 「女子校総合(S)クラス」は、「ペーパー(S)クラス受講可」「ペーパー(ES)クラス受講可」のいずれかを満たした方がお申し込みできるクラスです。これらを満たしていない方の体験レッスン申し込み、クラス申し込みはできません。

# 2025年度 授業カレンダー

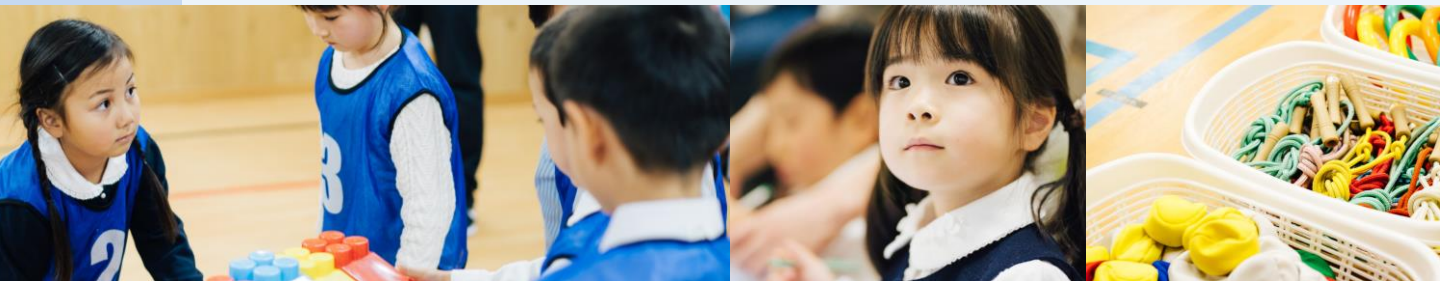
10-11月			12月			1月			2月			3月			4月		
21 月	11月1回目	23 土-祝	11月4回目	26 木	1月1回目	28 火	2月1回目	1 土	3月1回目	1 火	4月1回目						
22 火		24 日		27 金		29 水		2 日		2 水							
23 水		25 月		28 土		30 木		3 月		3 木							
24 木		26 火		29 日		31 金		4 火		4 金							
25 金		27 水		30 月		1 土		5 水		5 土							
26 土		28 木		31 火		2 日		6 木		6 日							
27 日		29 金		1 水-祝		3 月		7 金		7 月							
28 月	11月2回目	30 土	12月1回目	2 木	1月1回目	4 火	2月2回目	8 土	3月2回目	8 火	4月2回目						
29 火		1 日		3 金		5 水		9 日		9 水							
30 水		2 月		4 土		6 木		10 月		10 木							
31 木	3 火	5 日	7 金	7 金	11 火	11 金											
1 金	11月2回目	4 水	12月2回目	6 月	1月2回目	8 土	2月3回目	12 水	3月3回目	12 土	4月3回目						
2 土		5 木		7 火		9 日		13 木		13 日							
3 日		6 金		8 水		10 月		10 月		14 月							
4 月-祝		7 土		9 木		11 火-祝		11 火-祝		15 火							
5 火		8 日		10 金		12 水		12 水		16 水							
6 水		9 月		11 土		13 木		13 木		17 木							
7 木		10 火		12 日		14 金		14 金		18 金							
8 金	11月2回目	11 水	12月3回目	13 月-祝	1月3回目	15 土	2月4回目	19 水	3月4回目	19 土	4月4回目						
9 土		12 木		14 火		16 日		16 日		20 日							
10 日		13 金		15 水		17 月		17 月		21 月							
11 月	11月3回目	14 土	12月4回目	16 木	1月4回目	18 火	2月4回目	21 金	3月4回目	21 火	5月1回目						
12 火		15 日		17 金		19 水		19 水		22 水							
13 水		16 月		18 土		20 木		20 木		23 木							
14 木		17 火		19 日		21 金		21 金		24 金							
15 金		18 水		20 月		22 土		22 土		25 土							
16 土		19 木		21 火		23 日		23 日		26 日							
17 日		20 金		22 水		24 月-祝		24 月-祝		27 月							
18 月	11月4回目	21 土	1月1回目	23 木	2月1回目	25 火	3月1回目	28 金	4月1回目	28 月-祝							
19 火		22 日		24 金		26 水		26 水		29 火-祝							
20 水		23 月		25 土		27 木		27 木		30 水							
21 木		24 火		26 日		28 金		28 金									
22 金	25 水	27 月															

5月			6月			7月			8月			9月			10月		
1 木	5月1回目	1 日	5月4回目	1 火	7月1回目	1 金	8月1回目	1 月	9月1回目	1 水	10月1回目						
2 金		2 月		2 水		2 土		2 火		2 木							
3 土-祝		3 火		3 木		3 日		3 水		3 金							
4 日-祝		4 水		4 金		4 月		4 木		4 土							
5 月-祝		5 木		5 土		5 火		5 金		5 日							
6 火-祝		6 金		6 日		6 水		6 土		6 月							
7 水		7 土		7 月		7 木		7 日		7 火							
8 木	5月2回目	8 日	6月1回目	8 火	7月2回目	8 金	8月2回目	8 月	9月2回目	8 水	10月2回目						
9 金		9 月		9 木		9 土		9 火		9 木							
10 土		10 火		10 金		10 日		10 水		10 金							
11 日	5月3回目	11 水	6月2回目	11 金	7月3回目	11 月-祝	8月3回目	11 木	9月3回目	11 土	10月3回目						
12 月		12 木		12 土		12 火		12 金		12 日							
13 火		13 金		13 日		13 水		13 土		13 月-祝							
14 水		14 土		14 月		14 木		14 日		14 火							
15 木		15 日		15 火		15 金		15 月-祝		15 水							
16 金		16 月		16 水		16 土		16 火		16 木							
17 土		17 火		17 木		17 日		17 水		17 金							
18 日	5月4回目	18 水	6月3回目	18 金	7月4回目	18 月	8月4回目	18 木	9月4回目	18 土	10月4回目						
19 月		19 木		19 土		19 火		19 金		19 日							
20 火		20 金		20 日		20 水		20 土		20 月							
21 水		21 土		21 月-祝		21 木		21 日		21 火							
22 木		22 日		22 火		22 金		22 月		22 水							
23 金		23 月		23 水		23 土		23 火-祝		23 木							
24 土		24 火		24 木		24 日		24 水		24 金							
25 日	6月4回目	25 水	7月1回目	25 金	7月1回目	25 月	9月1回目	25 木	10月1回目	25 土							
26 月		26 木		26 土		26 火		26 金		26 日							
27 火		27 金		27 日		27 水		27 土		27 月							
28 水		28 土		28 月		28 木		28 日		28 火							
29 木	29 日	29 火	29 金	29 月	29 水												
30 金	30 月	30 水	30 土	30 火	30 木												
31 土		31 木		31 日	31 金												



# 志望校別SZクラス

志望校別レギュラークラスの決定版。学校分析に基づく分野別カリキュラムを徹底指導



入試本番までの限られた時間の中で、最後まで実力を伸ばし続け、合格を盤石にするための「志望校別SZクラス」を人数限定で開講します。学校が求める生徒像を明確にし、授業ごとに定められた目標やゴールが達成できるまで、分野別カリキュラムを通して徹底的に課題と向きあいます。

SZクラスは、洗足学園小学校、暁星小学校、学習院初等科、立教小学校、東京農業大学稲花小学校、成蹊小学校、青山学院初等部、筑波大学附属小学校、雙葉小学校、白百合学園小学校、聖心女子学院初等科、東洋英和女学院小学部の志望校別で12校のラインナップとなっています。

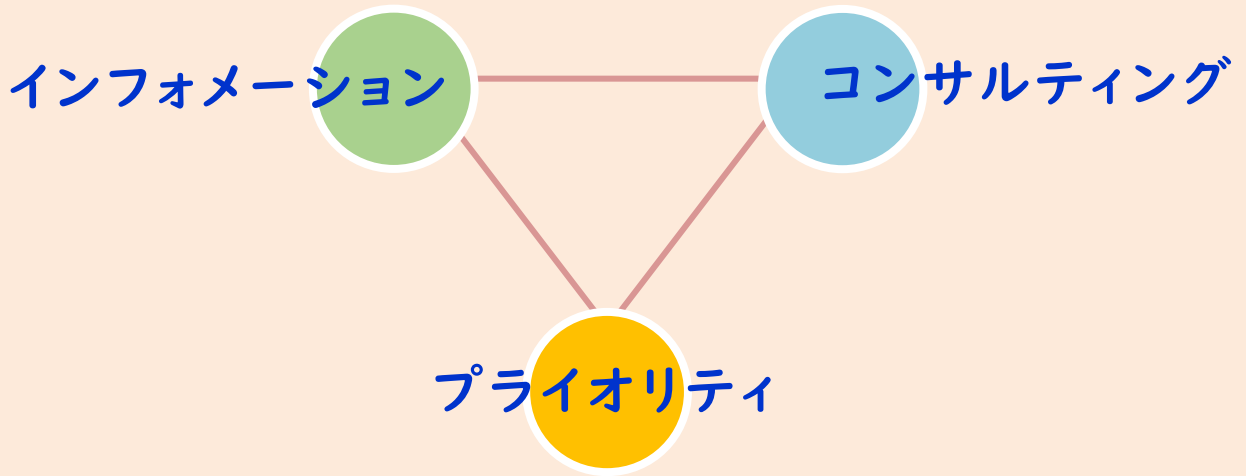
スイング幼児教室のSZクラスで、ハイレベルな必勝必達を目指していきましょう。

## < 志望校別SZクラスの受講にあたって >

- ※ スイング幼児教室のレギュラークラス、季節講習会と合わせての受講をお勧めします。
- ※ レギュラークラスの授業と重なる場合、振替での対応となります。振替できない場合は、お早めに事務局までご相談ください。  
なお、振替クラスの受講状況（満席の場合など）により、ご希望に添えない場合がございます。予めご了承ください。
- ※ 志望校別SZクラスは「前期 全8回（1回～8回）」「後期 全8回（9回～16回）」のため、お申し込み後のキャンセル・返金を承ることができません。
- ※ 志望校別SZクラスの受講開始以降、志望校変更に伴う志望校別SZクラス内でのクラス変更を希望する場合は、SZクラス内の変更先クラスに残席がある場合においてクラススライドをご相談いただけます。  
なお、クラススライドのご相談は、前期と後期のそれぞれの期において1回に限らせていただきます。
- ※ 「後期 全8回」のお申し込みについては、別途お知らせいたします。  
また、後期のお申し込みについては、「前期 全8回」志望校別SZクラスのお申し込みの方を優先とさせていただきます。



# 「SZサポートパッケージ」のご案内



## 1 インフォメーション

- 学校別SZクラス勉強会（4回程度を予定）

## 2 コンサルティング

- 志望校別 |on| 願書コンサル
- 志望校別面接演習
- 志望校別模試コンサル

## 3 プライオリティ

- SZクラス企画 志望校別講習会（優先申し込み）
- 学校別特別イベント（条件が合いかつイベント実施の場合優先招待）

### 《 注意事項 》

- ・受講申し込みの「志望校別SZクラス」の学校が対象となります
- ・学校ごとの考査形式（願書、面接など）に合わせて、コンサルティングサポートの対象となります
- ・願書添削、面接演習、模試、講習会プログラムは、別途申し込みが必要です

## 志望校別SZクラス 洗足学園小学校

学校の理念である「社会のリーダー」が備えるべき資質を、ペーパー、巧緻性、行動観察、体操のすべてを網羅したカリキュラムで身に付けます。ペーパーは、差がつく3割問題を中心に対策し、また重要度の高まる行動観察では他者理解や発表力の意識を高め、指導していきます。

- 授業時間 90分 × 全16回
- 授業料 前期(1回~8回) 152,000円 後期(9回~16回) 152,000円
- 校舎 田町サテライト校
- Aコース 14:30~16:00 ※変則 火曜日
- Bコース 16:30~18:00 ※変則 火曜日

## 志望校別SZクラス 暁星小学校

学校が求める「自制心」や「地頭力」を、ペーパー、絵画・生活・巧緻性、行動観察、体操の各分野において徹底指導します。どのような課題に対しても自ら考えて行動するための「思考力」を鍛えます。

- 授業時間 90分 × 全16回
- 授業料 前期(1回~8回) 152,000円 後期(9回~16回) 152,000円
- 校舎 田町サテライト校
- Aコース 14:30~16:00 ※変則 木曜日
- Bコース 16:30~18:00 ※変則 木曜日

## 志望校別SZクラス 学習院初等科

入試で問われる基礎基本や協調性を、体操、行動観察、巧緻性のそれぞれからアプローチします。高いレベルでの対応力の習得とともに、学校が重視する品性や所作についても徹底指導します。

- 授業時間 90分 × 全16回
- 授業料 前期(1回~8回) 152,000円 後期(9回~16回) 152,000円
- 校舎 田町サテライト校
- Aコース 14:30~16:00 ※変則 木曜日
- Bコース 16:30~18:00 ※変則 木曜日

## 志望校別SZクラス 立教小学校

例年、口頭試問で行われる個別テスト対策をはじめ、指示の聞き取りや集中力、理解力が問われる集団テスト(絵本の読み聞かせ)対策にも対応します。総じて問われている「自己表現力」とすべての課題に前向きに取り組む「素直さ」を身に付けます。

- 授業時間 90分 × 全16回
- 授業料 前期(1回~8回)152,000円 後期(9回~16回)152,000円
- 校舎 田町サテライト校
- Aコース 14:30~16:00 ※変則 木曜日
- Bコース 16:30~18:00 ※変則 木曜日

## 志望校別SZクラス 東京農業大学稲花小学校

学校が大事にする「冒険心」に必要な諸能力を徹底的に指導します。幅広い分野からの出題に対応できる総合力と思考力を習得するだけでなく、「他者との関わり」に必要なチームワークとコミュニケーション力を身に付けます。

- 授業時間 90分 × 全16回
- 授業料 前期(1回~8回)152,000円 後期(9回~16回)152,000円
- 校舎 田町サテライト校
- Aコース 14:30~16:00 ※変則 火曜日
- Bコース 16:30~18:00 ※変則 火曜日
- Cコース 14:30~16:00 ※変則 金曜日
- Dコース 16:30~18:00 ※変則 金曜日 ★増設クラス

## 志望校別SZクラス 成蹊小学校

入試で問われる「たくましさ」を様々な角度から徹底指導します。必ず出題される「凝念」の作法を含め、各分野で求められる高い思考力とスピード、本番で力を発揮できる対応力の習得を目指します。

- 授業時間 90分 × 全16回
- 授業料 前期(1回~8回)152,000円 後期(9回~16回)152,000円
- 校舎 田町サテライト校
- Aコース 14:30~16:00 ※変則 木曜日
- Bコース 16:30~18:00 ※変則 木曜日

## 志望校別SZクラス 青山学院初等部

青山学院初等部で求められる「自分らしさ」や「自分だったらこう考える」という自己表現力に加え、「サーバントリーダー」として求められる高いレベルの協調性を、ペーパー、行動観察、絵本課題・工作、発表力、体操を網羅する中で身に付けます。

- 授業時間 90分 × 全16回
- 授業料 前期(1回~8回) 152,000円 後期(9回~16回) 152,000円
- 校舎 田町サテライト校
- Aコース 14:30~16:00 ※変則 木曜日
- Bコース 16:30~18:00 ※変則 木曜日

## 志望校別SZクラス 筑波大学附属小学校

学校が求めるのはハイレベルの「指示理解力」「集中力」、そして「対応力」です。ペーパー、体操、行動観察、巧緻性のすべてにおいて、課題の本質を追究し、高い精度で結果を出せるよう、徹底した指導を行います。

- 授業時間 90分 × 全16回
- 授業料 前期(1回~8回) 152,000円 後期(9回~16回) 152,000円
- 校舎 田町サテライト校
- Aコース 14:30~16:00 ※変則 木曜日
- Bコース 16:30~18:00 ※変則 木曜日

## 志望校別SZクラス 雙葉小学校

雙葉小学校で問われるのは、子どもの「集中力」と保護者の「家庭力」です。親子面接における個別課題にも焦点をあて、ペーパー、巧緻性、行動観察、口頭試問とあらゆる出題分野の課題において必要となる正確性を身に付けます。

- 授業時間 90分 × 全16回
- 授業料 前期(1回~8回) 152,000円 後期(9回~16回) 152,000円
- 校舎 田町サテライト校
- Aコース 14:30~16:00 ※変則 火曜日
- Bコース 16:30~18:00 ※変則 火曜日



## 志望校別SZクラス 白百合学園小学校

白百合学園小学校が問う「言語表現力」を徹底的に鍛えます。ペーパー、個別テスト、行動観察の攻略に必要なとなる、どのような課題にも臆することなく取り組むための粘り強さ、振る舞い、所作なども意識して指導をします。

- 授業時間 90分 × 全16回
- 授業料 前期(1回~8回)152,000円 後期(9回~16回)152,000円
- 校舎 田町サテライト校
- Aコース 14:30~16:00 ※変則 火曜日
- Bコース 16:30~18:00 ※変則 火曜日

## 志望校別SZクラス 聖心女子学院初等科

学校が大事にするのは、「思いやり」の精神とそれを実行に移すための「知性」および「行動力」です。特に、ペーパー、体操、行動観察、個別テストの各考査で問われる「対応力」に焦点を当て、徹底指導を行います。

- 授業時間 90分 × 全16回
- 授業料 前期(1回~8回)152,000円 後期(9回~16回)152,000円
- 校舎 田町サテライト校
- Aコース 14:30~16:00 ※変則 火曜日
- Bコース 16:30~18:00 ※変則 火曜日

## 志望校別SZクラス 東洋英和女学院小学部

東洋英和女学院小学部が求める「総合力」を徹底指導します。ペーパー、生活・巧緻性、行動観察、体操の考査において幅広く問われる課題に対応し、本番で実力を発揮するための「柔軟性」を身に付けます。

- 授業時間 90分 × 全16回
- 授業料 前期(1回~8回)152,000円 後期(9回~16回)152,000円
- 校舎 田町サテライト校
- Aコース 14:30~16:00 ※変則 火曜日
- Bコース 16:30~18:00 ※変則 火曜日

# 2025年度 志望校別SZクラス 年間授業カレンダー(前期)

2024.10.5版

## 【11月】

曜日	月	火	水	木	金	土	日
日付		10月22日		10月24日			
1		【雙葉】A① 14:30-16:00	【百合合】A① 14:30-16:00	【青山】A① 14:30-16:00	【立教】A① 14:30-16:00		
2		【雙葉】B① 16:30-18:00	【百合合】B① 16:30-18:00	【青山】B① 16:30-18:00	【立教】B① 16:30-18:00		
日付		10月29日		10月31日			
1		【洗足】A① 14:30-16:00	【稲花】A① 14:30-16:00	【筑波】A① 14:30-16:00	【成蹊】A① 14:30-16:00		
2		【洗足】B① 16:30-18:00	【稲花】B① 16:30-18:00	【筑波】B① 16:30-18:00	【成蹊】B① 16:30-18:00		
日付		11月5日		11月7日			
1							
2							
日付		11月12日		11月14日		11月15日	
1		【聖心】A① 14:30-16:00	【東洋英和】A① 14:30-16:00	【学習院】A① 14:30-16:00	【暁星】A① 14:30-16:00	【稲花】C① 14:30-16:00	
2		【聖心】B① 16:30-18:00	【東洋英和】B① 16:30-18:00	【学習院】B① 16:30-18:00	【暁星】B① 16:30-18:00	【稲花】D① 16:30-18:00	
日付		11月19日		11月21日			
1		【雙葉】A② 14:30-16:00	【百合合】A② 14:30-16:00	【青山】A② 14:30-16:00	【立教】A② 14:30-16:00		
2		【雙葉】B② 16:30-18:00	【百合合】B② 16:30-18:00	【青山】B② 16:30-18:00	【立教】B② 16:30-18:00		
日付		11月26日		11月28日		11月29日	
1		【洗足】A② 14:30-16:00	【稲花】A② 14:30-16:00	【筑波】A② 14:30-16:00	【成蹊】A② 14:30-16:00	【稲花】C② 14:30-16:00	
2		【洗足】B② 16:30-18:00	【稲花】B② 16:30-18:00	【筑波】B② 16:30-18:00	【成蹊】B② 16:30-18:00	【稲花】D② 16:30-18:00	

## 【12月】

曜日	月	火	水	木	金	土	日
日付		12月3日		12月5日			
2回目	1	【聖心】A② 14:30-16:00	【東洋英和】A② 14:30-16:00	【学習院】A② 14:30-16:00	【暁星】A② 14:30-16:00		
2		【聖心】B② 16:30-18:00	【東洋英和】B② 16:30-18:00	【学習院】B② 16:30-18:00	【暁星】B② 16:30-18:00		
日付		12月10日		12月12日			
1		【雙葉】A③ 14:30-16:00	【百合合】A③ 14:30-16:00	【青山】A③ 14:30-16:00	【立教】A③ 14:30-16:00		
2		【雙葉】B③ 16:30-18:00	【百合合】B③ 16:30-18:00	【青山】B③ 16:30-18:00	【立教】B③ 16:30-18:00		
日付		12月17日		12月19日		12月20日	
1		【洗足】A③ 14:30-16:00	【稲花】A③ 14:30-16:00	【筑波】A③ 14:30-16:00	【成蹊】A③ 14:30-16:00	【稲花】C③ 14:30-16:00	
2		【洗足】B③ 16:30-18:00	【稲花】B③ 16:30-18:00	【筑波】B③ 16:30-18:00	【成蹊】B③ 16:30-18:00	【稲花】D③ 16:30-18:00	
日付		12月24日		12月26日			
1		【聖心】A③ 14:30-16:00	【東洋英和】A③ 14:30-16:00	【学習院】A③ 14:30-16:00	【暁星】A③ 14:30-16:00		
2		【聖心】B③ 16:30-18:00	【東洋英和】B③ 16:30-18:00	【学習院】B③ 16:30-18:00	【暁星】B③ 16:30-18:00		
日付		12月31日					
1							
2							

## 【1月】

曜日	月	火	水	木	金	土	日
日付				1月2日			
1							
2							
日付		1月7日		1月9日			
1		【雙葉】A④ 14:30-16:00	【百合合】A④ 14:30-16:00	【青山】A④ 14:30-16:00	【立教】A④ 14:30-16:00		
2		【雙葉】B④ 16:30-18:00	【百合合】B④ 16:30-18:00	【青山】B④ 16:30-18:00	【立教】B④ 16:30-18:00		
日付		1月14日		1月16日		1月17日	
1		【洗足】A④ 14:30-16:00	【稲花】A④ 14:30-16:00	【筑波】A④ 14:30-16:00	【成蹊】A④ 14:30-16:00	【稲花】C④ 14:30-16:00	
2		【洗足】B④ 16:30-18:00	【稲花】B④ 16:30-18:00	【筑波】B④ 16:30-18:00	【成蹊】B④ 16:30-18:00	【稲花】D④ 16:30-18:00	
日付		1月21日		1月23日			
1		【聖心】A④ 14:30-16:00	【東洋英和】A④ 14:30-16:00	【学習院】A④ 14:30-16:00	【暁星】A④ 14:30-16:00		
2		【聖心】B④ 16:30-18:00	【東洋英和】B④ 16:30-18:00	【学習院】B④ 16:30-18:00	【暁星】B④ 16:30-18:00		
日付		1月28日		1月30日			
1		【雙葉】A⑤ 14:30-16:00	【百合合】A⑤ 14:30-16:00	【青山】A⑤ 14:30-16:00	【立教】A⑤ 14:30-16:00		
2		【雙葉】B⑤ 16:30-18:00	【百合合】B⑤ 16:30-18:00	【青山】B⑤ 16:30-18:00	【立教】B⑤ 16:30-18:00		

## 【2月】

曜日	月	火	水	木	金	土	日
日付		2月4日		2月6日		2月7日	
1		【洗足】A⑤ 14:30-16:00	【稲花】A⑤ 14:30-16:00	【筑波】A⑤ 14:30-16:00	【成蹊】A⑤ 14:30-16:00	【稲花】C⑤ 14:30-16:00	
2		【洗足】B⑤ 16:30-18:00	【稲花】B⑤ 16:30-18:00	【筑波】B⑤ 16:30-18:00	【成蹊】B⑤ 16:30-18:00	【稲花】D⑤ 16:30-18:00	
日付		2月11日		2月13日			
1		【聖心】A⑤ 14:30-16:00	【東洋英和】A⑤ 14:30-16:00	【学習院】A⑤ 14:30-16:00	【暁星】A⑤ 14:30-16:00		
2		【聖心】B⑤ 16:30-18:00	【東洋英和】B⑤ 16:30-18:00	【学習院】B⑤ 16:30-18:00	【暁星】B⑤ 16:30-18:00		
日付		2月18日		2月20日			
1		【雙葉】A⑥ 14:30-16:00	【百合合】A⑥ 14:30-16:00	【青山】A⑥ 14:30-16:00	【立教】A⑥ 14:30-16:00		
2		【雙葉】B⑥ 16:30-18:00	【百合合】B⑥ 16:30-18:00	【青山】B⑥ 16:30-18:00	【立教】B⑥ 16:30-18:00		
日付		2月25日		2月27日		2月28日	
1		【洗足】A⑥ 14:30-16:00	【稲花】A⑥ 14:30-16:00	【筑波】A⑥ 14:30-16:00	【成蹊】A⑥ 14:30-16:00	【稲花】C⑥ 14:30-16:00	
2		【洗足】B⑥ 16:30-18:00	【稲花】B⑥ 16:30-18:00	【筑波】B⑥ 16:30-18:00	【成蹊】B⑥ 16:30-18:00	【稲花】D⑥ 16:30-18:00	

## 【3月】

曜日	月	火	水	木	金	土	日
日付		3月4日		3月6日			
6回目	1	【聖心】A⑥ 14:30-16:00	【東洋英和】A⑥ 14:30-16:00	【学習院】A⑥ 14:30-16:00	【暁星】A⑥ 14:30-16:00		
2		【聖心】B⑥ 16:30-18:00	【東洋英和】B⑥ 16:30-18:00	【学習院】B⑥ 16:30-18:00	【暁星】B⑥ 16:30-18:00		
日付		3月11日		3月13日			
1		【雙葉】A⑦ 14:30-16:00	【百合合】A⑦ 14:30-16:00	【青山】A⑦ 14:30-16:00	【立教】A⑦ 14:30-16:00		
2		【雙葉】B⑦ 16:30-18:00	【百合合】B⑦ 16:30-18:00	【青山】B⑦ 16:30-18:00	【立教】B⑦ 16:30-18:00		
日付		3月18日		3月20日		3月21日	
1		【洗足】A⑦ 14:30-16:00	【稲花】A⑦ 14:30-16:00	【筑波】A⑦ 14:30-16:00	【成蹊】A⑦ 14:30-16:00	【稲花】C⑦ 14:30-16:00	
2		【洗足】B⑦ 16:30-18:00	【稲花】B⑦ 16:30-18:00	【筑波】B⑦ 16:30-18:00	【成蹊】B⑦ 16:30-18:00	【稲花】D⑦ 16:30-18:00	
日付		3月25日		3月27日			
1							
2							

## 【4月】

曜日	月	火	水	木	金	土	日
日付		4月1日		4月3日			
7回目	1	【聖心】A⑦ 14:30-16:00	【東洋英和】A⑦ 14:30-16:00	【学習院】A⑦ 14:30-16:00	【暁星】A⑦ 14:30-16:00		
2		【聖心】B⑦ 16:30-18:00	【東洋英和】B⑦ 16:30-18:00	【学習院】B⑦ 16:30-18:00	【暁星】B⑦ 16:30-18:00		
日付		4月8日		4月10日			
1		【雙葉】A⑧ 14:30-16:00	【百合合】A⑧ 14:30-16:00	【青山】A⑧ 14:30-16:00	【立教】A⑧ 14:30-16:00		
2		【雙葉】B⑧ 16:30-18:00	【百合合】B⑧ 16:30-18:00	【青山】B⑧ 16:30-18:00	【立教】B⑧ 16:30-18:00		
日付		4月15日		4月17日		4月18日	
1		【洗足】A⑧ 14:30-16:00	【稲花】A⑧ 14:30-16:00	【筑波】A⑧ 14:30-16:00	【成蹊】A⑧ 14:30-16:00	【稲花】C⑧ 14:30-16:00	
2		【洗足】B⑧ 16:30-18:00	【稲花】B⑧ 16:30-18:00	【筑波】B⑧ 16:30-18:00	【成蹊】B⑧ 16:30-18:00	【稲花】D⑧ 16:30-18:00	
日付		4月22日		4月24日			
1		【聖心】A⑧ 14:30-16:00	【東洋英和】A⑧ 14:30-16:00	【学習院】A⑧ 14:30-16:00	【暁星】A⑧ 14:30-16:00		
2		【聖心】B⑧ 16:30-18:00	【東洋英和】B⑧ 16:30-18:00	【学習院】B⑧ 16:30-18:00	【暁星】B⑧ 16:30-18:00		
日付		4月29日					
1		【雙葉】A⑨ 14:30-16:00	【百合合】A⑨ 14:30-16:00				
2		【雙葉】B⑨ 16:30-18:00	【百合合】B⑨ 16:30-18:00				





未来につながる学びを。

ス イ ン グ 幼 児 教 室

スイング幼児教室 事務局

全校舎共通 代表連絡先

03-3457-6095

☎ : (FAX) 050-3488-9241

✉ : tanpopo@swing.bz

🌐 : <https://www.swing-youjikyousitu.com>